

*** NOVA ***

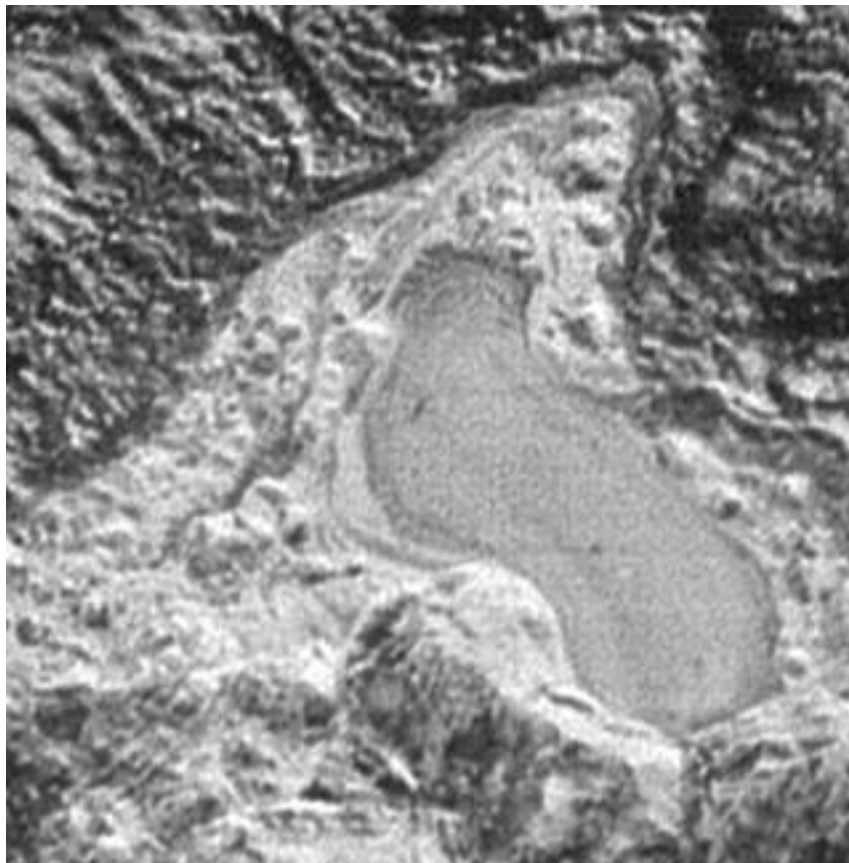
N. 975 - 25 MARZO 2016

ASSOCIAZIONE ASTROFILI SEGUSINI

LAGO GHIACCIATO SU PLUTONE

La sonda *New Horizons* nel flyby di Plutone dello scorso luglio ha osservato diverse caratteristiche su Plutone che offrono testimonianze di un tempo di milioni o miliardi di anni fa, quando – grazie alla maggiore pressione nell’atmosfera di Plutone e alle temperature più calde sulla sua superficie – liquidi potevano forse scorrere sul pianeta nano o fuoriuscire dalla sua superficie. In una foto, rilasciata ieri dalla NASA, “oltre ad un possibile lago ghiacciato, vediamo anche evidenze di canali che potrebbero in passato aver trasportato liquidi”, ha detto Alan Stern, Southwest Research Institute (Boulder, Colorado), principal investigator di *New Horizons*.

Nell’immagine, ripresa dalla Long Range Reconnaissance Imager (LORRI), il possibile lago ghiacciato di azoto liquido – che nel punto più ampio sembra avere una larghezza di 30 km – è situato in una catena montuosa appena a nord della pianura informalmente chiamata Sputnik Planum. I più piccoli dettagli visibili hanno una dimensione di circa 130 metri.



Possibile lago ghiacciato su Plutone. Crediti: NASA/JHUAPL/SwRI

<http://www.nasa.gov/feature/pluto-on-frozen-pond>