

# \* NOVA \*

N. 736 - 14 NOVEMBRE 2014

## ASSOCIAZIONE ASTROFILI SEGUSINI

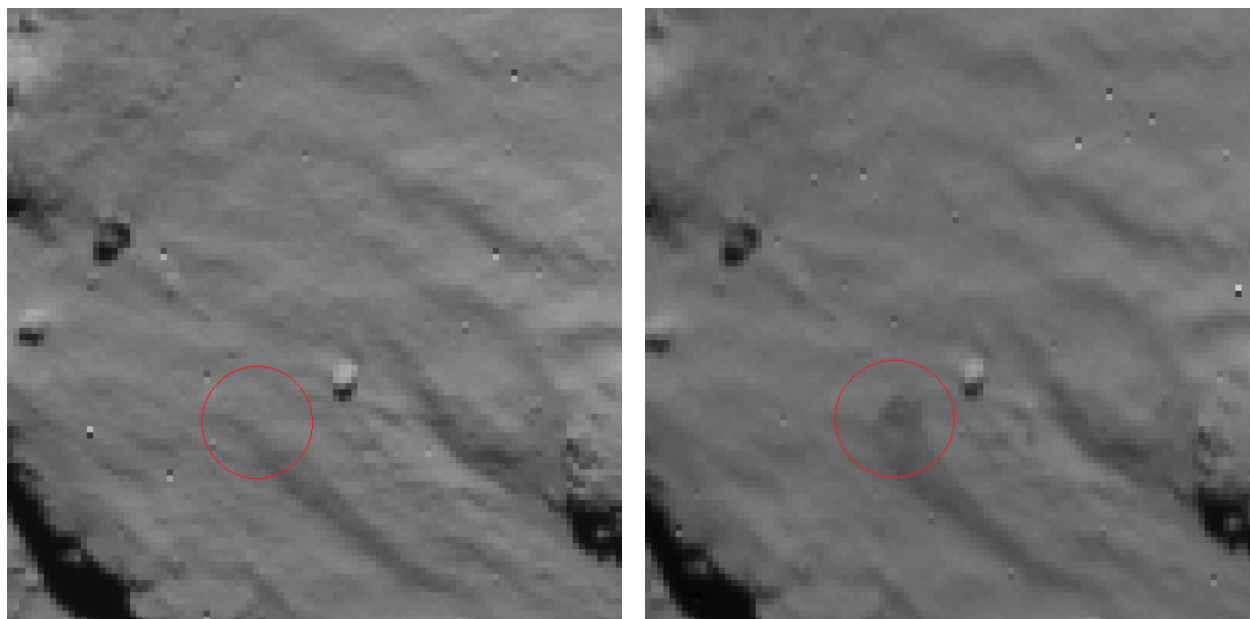
### PRIMO SITO DI ATTERRAGGIO DI PHILAE VISTO DA ROSETTA

Sul sito ESA (<http://blogs.esa.int/rosetta/>) un'immagine animata fornisce una forte evidenza che Philae sia atterrato per la prima volta quasi precisamente dove previsto, forte testimonianza della precisione delle squadre di dinamica del volo che hanno programmato il viaggio di Philae verso la cometa 67P/Churyumov-Gerasimenko. L'animazione, realizzata con la collaborazione di Emily Lakdawalla (Planetary Society), comprende le immagini registrate dalla telecamera di navigazione (NAVCAM) a bordo di Rosetta mentre sorvolava il sito di atterraggio di Philae il 12 novembre.

La prima immagine è stata presa 3 minuti e 34 secondi prima del touchdown: in quel momento, Philae era a circa 250 metri sopra la superficie.

La seconda immagine è a 1 minuto e 26 secondi dopo il primo touchdown, che appare come una zona scura (probabilmente polvere sollevata dall'impatto del lander).

Le immagini sono state scattate da una distanza di circa 15 km dalla superficie, con una scala approssimativa di 1.3 m per pixel.



Primo sito di atterraggio di Philae visto da Rosetta. Le immagini sono state prese il 12 novembre 2014 alle 15:30:32 GMT, a sinistra, e alle 15:35:32 GMT, a destra. Credit: ESA/Rosetta/NAVCAM

<http://blogs.esa.int/rosetta/2014/11/14/philae-first-touchdown-seen-by-rosetta/>

Sappiamo sognare e abbiamo i migliori ingegneri capaci di trasformare i nostri sogni in realtà.

**Jean-Jacques Dordain**  
direttore generale dell'ESA