

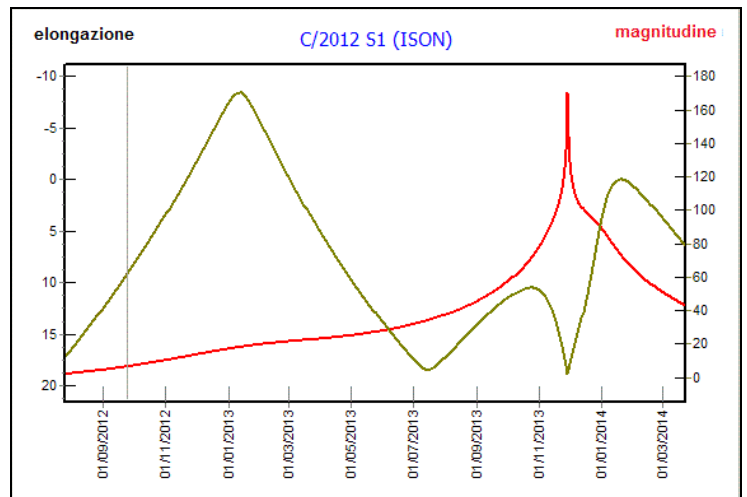
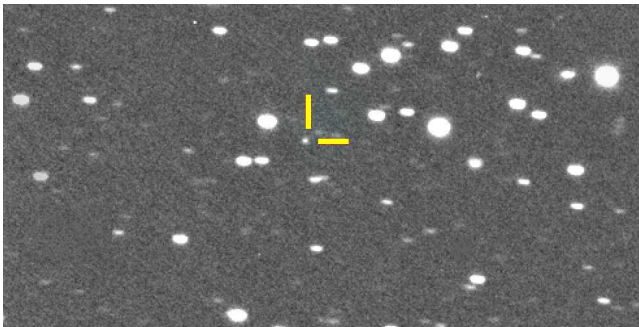
* NOVA *

N. 354 - 9 OTTOBRE 2012

ASSOCIAZIONE ASTROFILI SEGUSINI

COMETA C/2012 S1 (ISON)

Scoperta il 21 settembre c.a. da parte di astronomi russi appartenenti al *network* osservativo ISON (stazione MPC D00 a caccia principalmente di *space debris*) e riportata il 24 sulla circolare elettronica CBET 3238, la cometa C/2012 S1 (ISON), attualmente oltre l'orbita di Giove e di 18a magnitudine, passerà al perielio il 28 novembre 2013 ad una distanza dal Sole di appena 0.012 UA, essendo potenzialmente destinata nel mese a raggiungere magnitudini addirittura negative sull'orizzonte orientale all'alba.



da <http://remanzacco.blogspot.it/2012/09/new-comet-c2012-s1-ison.html>

La soluzione orbitale preliminare, ricavata anche da immagini astrometriche di pre-scoperta di Mount Lemmon Survey e Pan-STARRS, indica che la cometa passerà a 100 milioni di km da Marte il primo ottobre e a 60 milioni di km dalla Terra il 26 dicembre 2013, se sarà ancora integra dopo l'avvicinamento solare.

Nelle prossime *Nova* seguiremo l'evolversi della traiettoria della C/2012 S1, pubblicando effemeridi e cartine dedicate all'osservazione; gli elementi orbitali preliminari MPC (parabolici) sono riportati di seguito:

C/2012 S1 (ISON)

Epoch 2013 Dec. 14.0 TT = JDT 2456640.5

T 2013 Nov. 28.87041 TT

		(2000.0)	P	Q
q	0.0124527			
z	+0.0000029	Peri.	345.56137	+0.31509387
	+/-0.0002325	Node	295.65952	-0.75896421
e	1.0000000	Incl.	62.36426	-0.56981504
				+0.77510918

From 54 observations 2011 Dec. 28-2012 Sept. 23, mean residual 0".3.