

RAPPORTO ATTIVITA' SOLARE

FEBBRAIO 2010



Il mese di febbraio è stato un mese nel quale il numero di Wolf ha continuato la sua salita verso il massimo: con le nostre osservazioni abbiamo registrato un valore di 30,54. Il tempo non ci ha aiutato tanto questo mese, in quanto è stato possibile fare osservazioni solamente per 13 giorni su 28.

Nel mese sono stati presenti ben 9 gruppi, registrati con i numeri NOAA 11043-44-45-46-47-48-49-50-51.

Non ci sono stati giorni con il numero di Wolf pari a zero. Le nostre osservazioni registrano un'attività fotosferica e cromosferica medio-bassa, ma le regioni attive durano di più rispetto ai mesi precedenti. Inoltre i gruppi di macchie sono più grandi e complessi, anche se i gruppi grossi con parecchia attività e con un tempo di vita molto più lungo non li abbiamo ancora visti.

Per comprendere meglio quale sia stata l'attività della nostra stella, guardate le fotografie più sotto in questo rapporto.

TABELLA DI OSSERVAZIONE MENSILE IN LUCE VISIBILE

Numero	Data	Ora	Ora	Rotazione	Diametro	Giorno	Angolo	Angolo	Angolo	Altezza	Seeing	GR	SPOT	R
		Locale	TU	Carrington	apparente	Giuliano	P	Bo	Lo	sul oriz.	da 1 a 5	Gruppi totali	Macchie totali	Nro wolf
518	01/02/10	15.30	14.30	2093	32,47	2455229,1	-12,35	-6,05	336,69	14°01'	4/5	1	5	15
519	02/02/10	14.45	13.45	2093	32,47	2455230,1	-12,76	-6,12	323,38	12°21'	4/5	1	2	12
	03/02/10	-	-	-	-	-	-	-	-	-	-	-	-	-
	04/02/10	-	-	-	-	-	-	-	-	-	-	-	-	-
	05/02/10	-	-	-	-	-	-	-	-	-	-	-	-	-
	06/02/10	-	-	-	-	-	-	-	-	-	-	-	-	-
520	07/02/10	9.30	8.30	2093	32,45	2455234,9	-14,60	-6,43	260,97	17°27'	4/5	2	16	36
521	08/02/10	10.10	9.10	2093	32,43	2455235,9	-14,99	-6,49	247,44	22°08'	4/5	2	29	49
522	09/02/10	9.30	8.30	2093	32,43	2455236,9	-15,34	-6,54	234,64	18°00'	3/5	3	22	52
	10/02/10	-	-	-	-	-	-	-	-	-	-	-	-	-
	11/02/10	-	-	-	-	-	-	-	-	-	-	-	-	-
523	12/02/10	9.15	8.15	2093	32,42	2455239,8	-16,42	-6,70	195,27	16°58'	4/5	2	17	37
524	13/02/10	9.50	8.50	2093	32,42	2455240,9	-16,77	-6,75	181,78	21°29'	4/5	2	23	43
525	14/02/10	12.30	11.30	2093	32,40	2455242,0	-17,16	-6,80	167,15	31°02'	4/5	2	10	30
526	15/02/10	15.00	14.00	2093	32,40	2455243,1	-17,53	-6,85	152,61	21°32'	3/5	2	8	28
527	16/02/10	14.40	13.40	2093	32,38	2455244,1	-17,85	-6,89	139,62	24°02'	4/5	2	10	30
528	17/02/10	15.10	14.10	2093	32,38	2455245,1	-18,18	-6,93	126,18	20°56'	3/5	2	7	27
	18/02/10	-	-	-	-	-	-	-	-	-	-	-	-	-
	19/02/10	-	-	-	-	-	-	-	-	-	-	-	-	-
	20/02/10	-	-	-	-	-	-	-	-	-	-	-	-	-
	21/02/10	-	-	-	-	-	-	-	-	-	-	-	-	-
	22/02/10	-	-	-	-	-	-	-	-	-	-	-	-	-
	23/02/10	-	-	-	-	-	-	-	-	-	-	-	-	-
529	24/02/10	11.10	10.10	2093	32,33	2455251,9	-20,25	-7,13	36,18	32°20'	3/5	2	6	26
	25/02/10	-	-	-	-	-	-	-	-	-	-	-	-	-
	26/02/10	-	-	-	-	-	-	-	-	-	-	-	-	-
530	27/02/10	8.30	7.30	2094	32,32	2455254,9	-21,04	-7,19	357,57	23°38'	4/5	1	2	12
	28/02/10	-	-	-	-	-	-	-	-	-	-	-	-	-
Media												1,8	12,1	30,54

TABELLA DEL NUMERO DI WOLF DELLE NOSTRE OSSERVAZIONI

Mese	2007	2008	2009	2010
Gennaio	-	2,08	4,17	18,64
Febbraio	-	0,00	1,70	30,54
Marzo	-	17,14	1,28	
Aprile	-	6,90	1,00	
Maggio	-	2,48	3,30	
Giugno	-	4,67	3,92	
Luglio	-	0,96	5,22	
Agosto	-	0,00	0,00	
Settembre	-	1,65	7,88	
Ottobre	-	5,00	8,85	
Novembre	-	5,93	4,44	
Dicembre	12,00	0,00	14,46	

GRAFICO DEL NUMERO DI WOLF DELLE NOSTRE OSSERVAZIONI

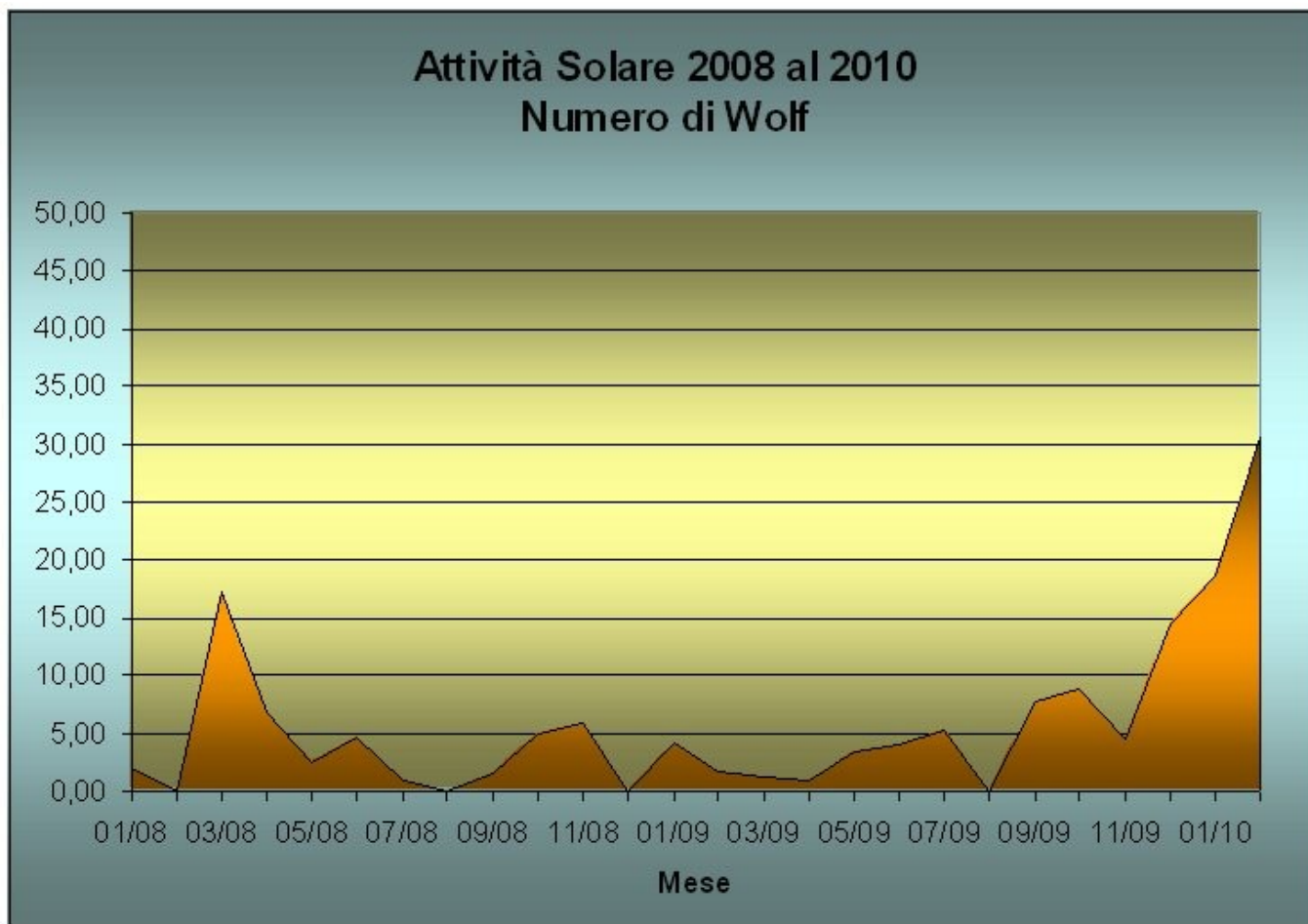
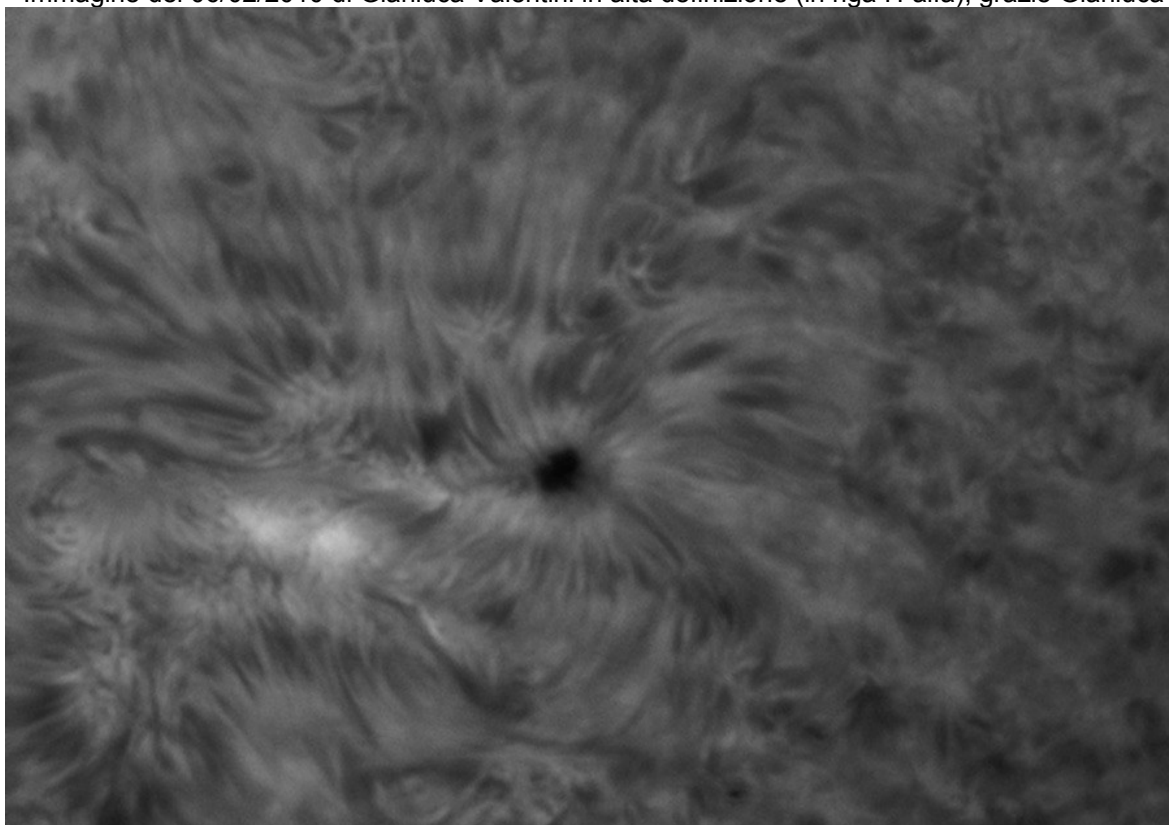
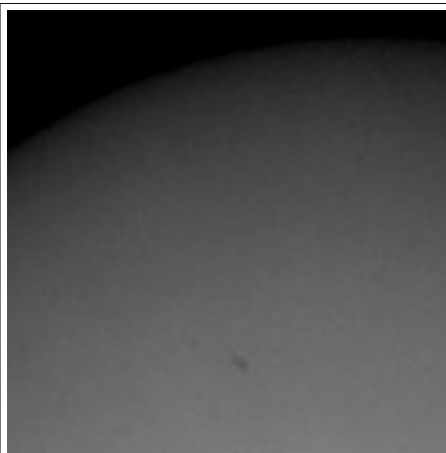


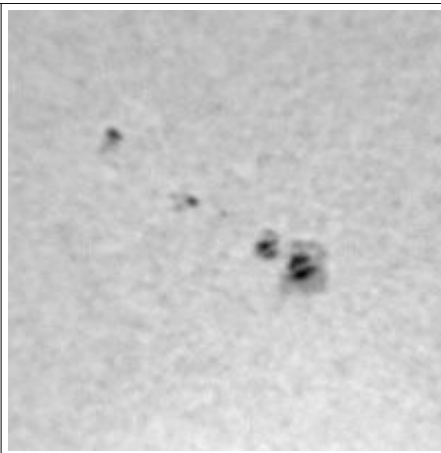
Immagine del 06/02/2010 di Gianluca Valentini in alta definizione (in riga H-alfa); grazie Gianluca



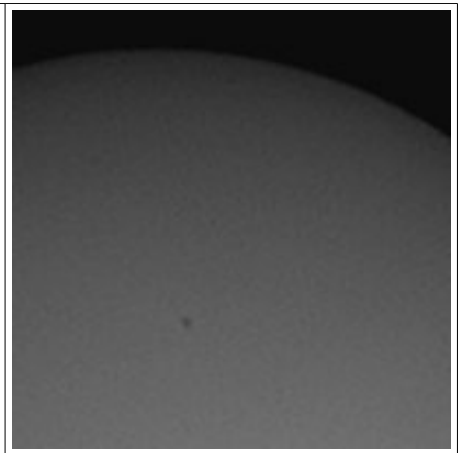
Alcune fotografie dei gruppi presenti nel mese di febbraio



01/02/2010



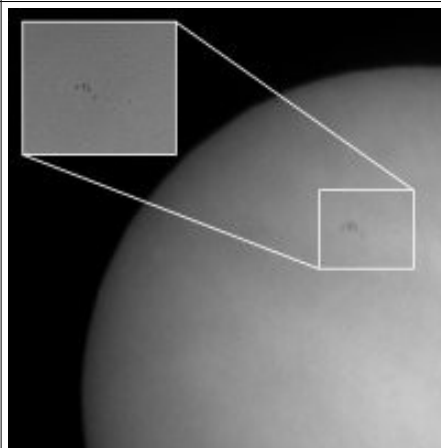
01/02/2010
(Gianfranco)



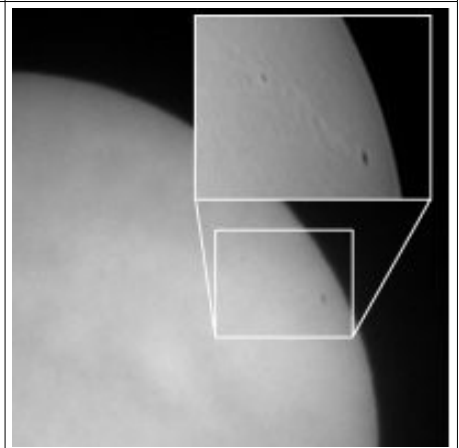
02/02/2010



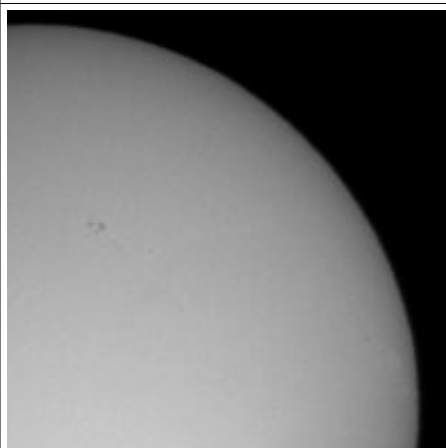
06/02/2010
(Gianfranco)



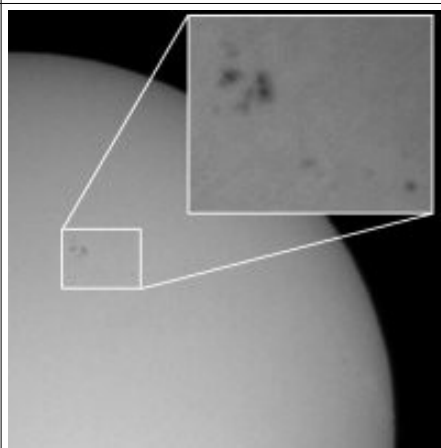
12/02/2010



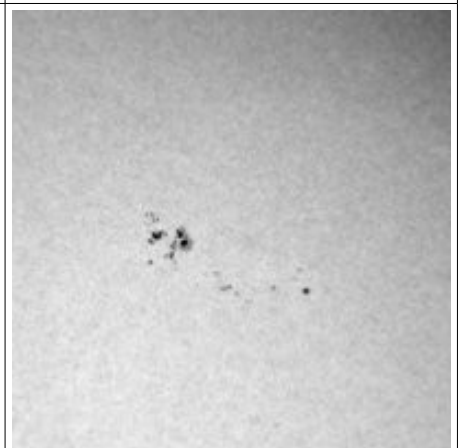
12/02/2010



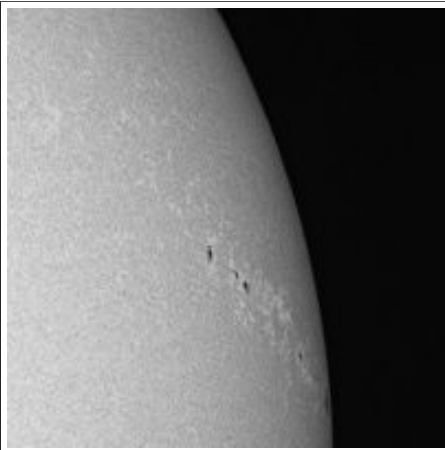
13/02/2010



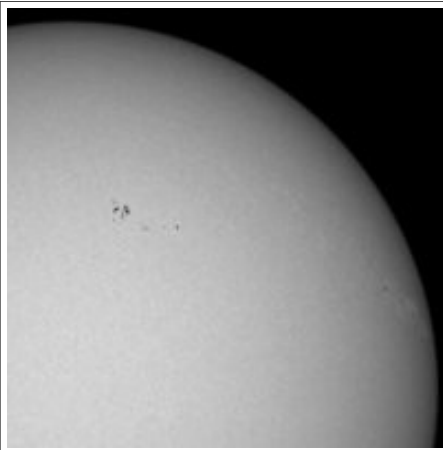
13/02/2010



13/02/2010
(Gianfranco)



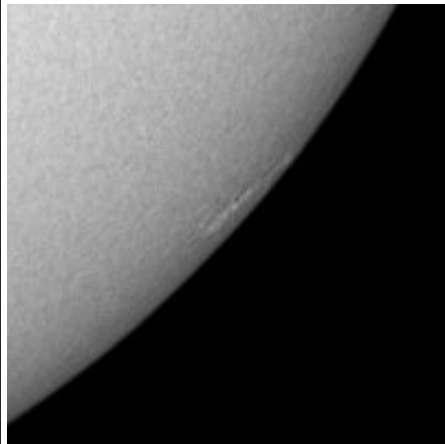
13/02/2010
(Gianfranco)



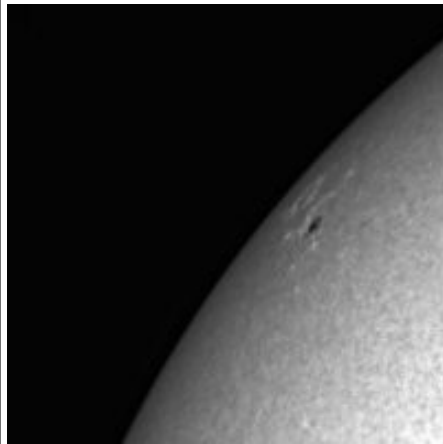
13/02/2010
(Gianfranco)



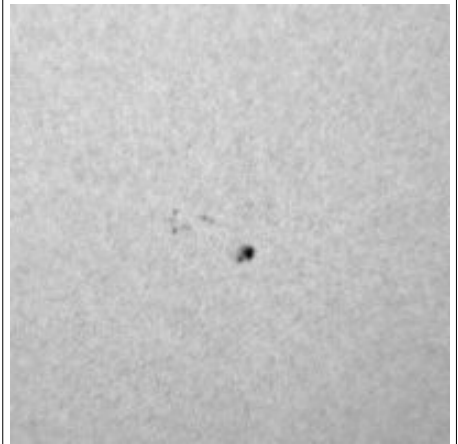
24/02/2010



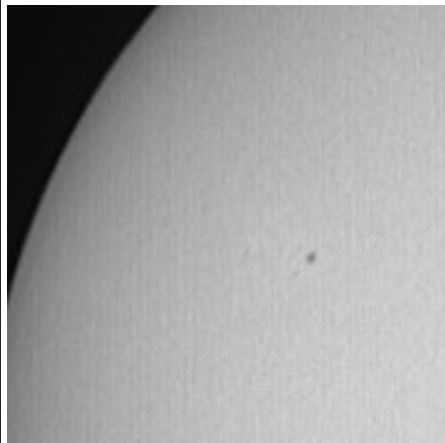
24/02/2010
(Gianfranco)



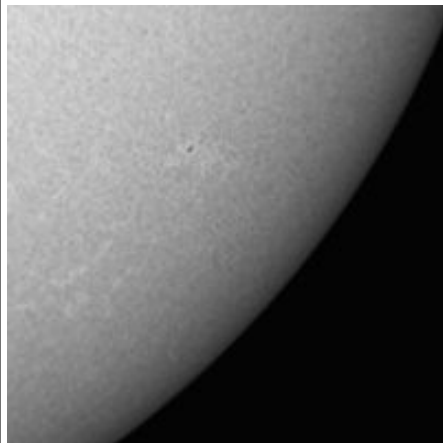
24/02/2010
(Gianfranco)



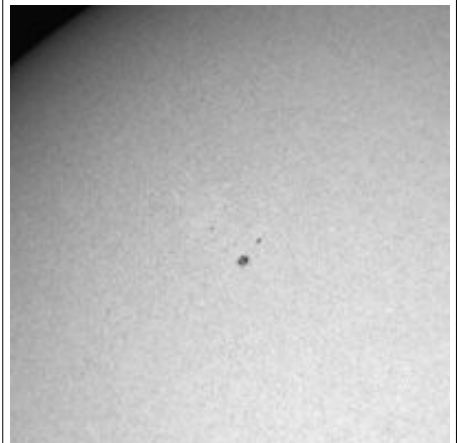
24/02/2010
(Gianfranco)



27/02/2010



27/02/2010
(Gianfranco)



27/02/2010
(Gianfranco)

OSSERVAZIONE MENSILE IN LUCE H-alfa (6563Å)

Nel mese di febbraio il numero delle protuberanze nel lembo è tornato a scendere, portandosi al valore di 43,5. In questo mese l'attività cromosferica è stata evidenziata da diverse regioni attive, le quali hanno prodotto non solo protuberanze al bordo, ma pure flare molto interessanti. Come potete vedere nelle immagini presentate in queste pagine, ci sono state parecchie protuberanze di piccola dimensione.

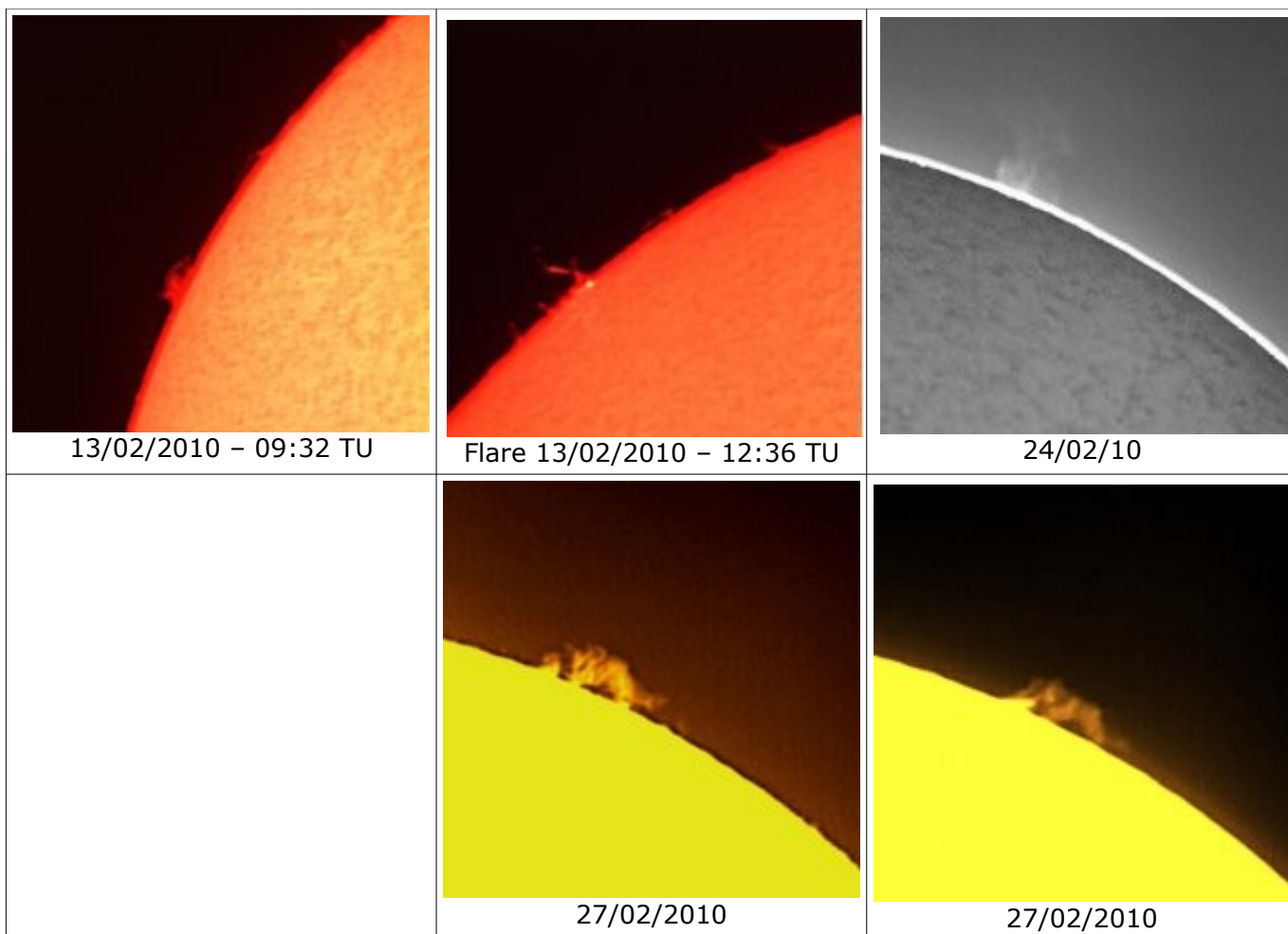
TABELLA DI OSSERVAZIONE MENSILE IN H-alfa

giorno	HHMM TU	Seeing Q	Trasp. Atm W	OSSERV. EMISFERICA				OSSERV. GLOBALE		RIEPILOGO FINALE			
				nord		sud				H tot	Rp N	Rp S	Rp tot
				H	e	H	e	H	e				
1	1420	3	3	0	0	2	5	2	5	2	0	25	25
2	1355	3	3	3	3	1	1	4	4	4	33	11	44
3													
4													
5													
6													
7	830	4	2	2	3	3	4	5	7	5	23	34	57
8	925	4	2	2	4	2	3	4	7	4	24	23	47
9	845	3	3	1	2	0	0	1	2	1	12	0	12
10													
11													
12	830	3	3	3	6	1	1	4	7	4	36	11	47
13	900	4	2	2	5	0	0	2	5	2	25	0	25
14	1135	4	2	3	8	1	4	4	12	4	38	14	52
15	1410	3	3	3	5	2	3	5	8	5	35	23	58
16	1345	4	2	2	4	3	5	5	9	5	24	35	59
17	1420	3	3	1	4	2	3	3	7	3	14	23	37
18													
19													
20													
21													
22													
23													
24	1010	3	3	2	3	2	2	4	5	4	23	22	45
25													
26													
27	740	4	2	1	3	4	5	5	8	5	13	45	58
28													

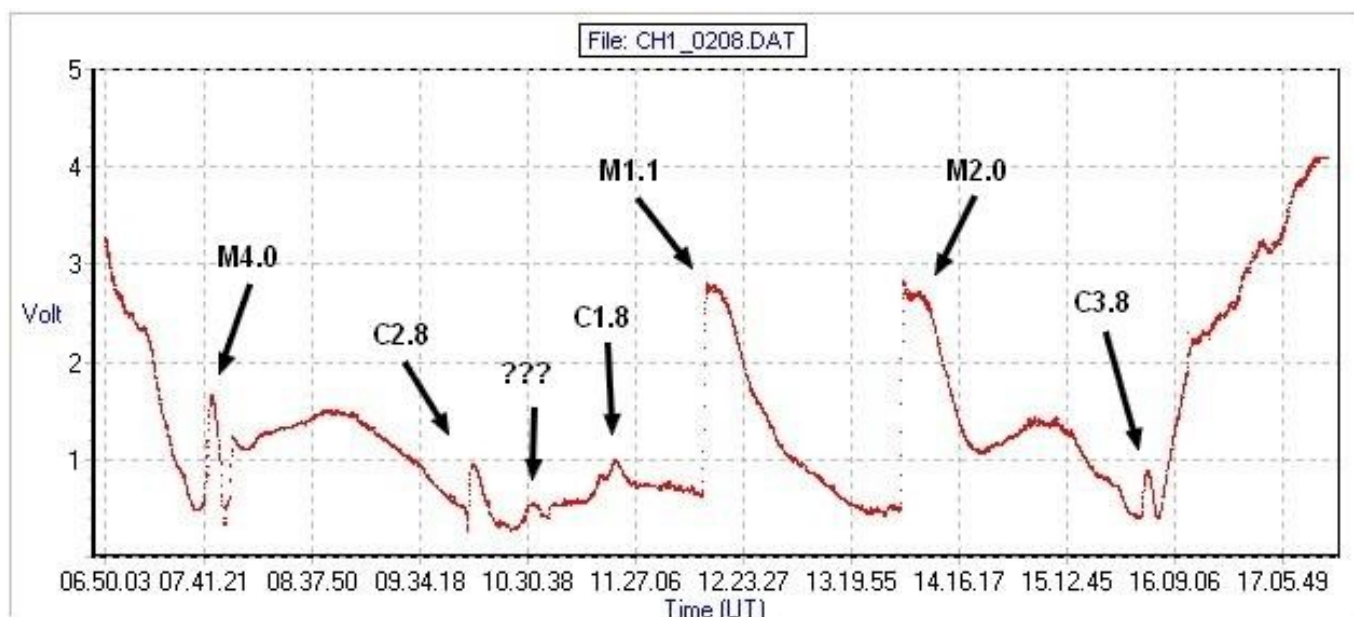
TABELLA DELLE PROTUBERANZE AL LEMBO

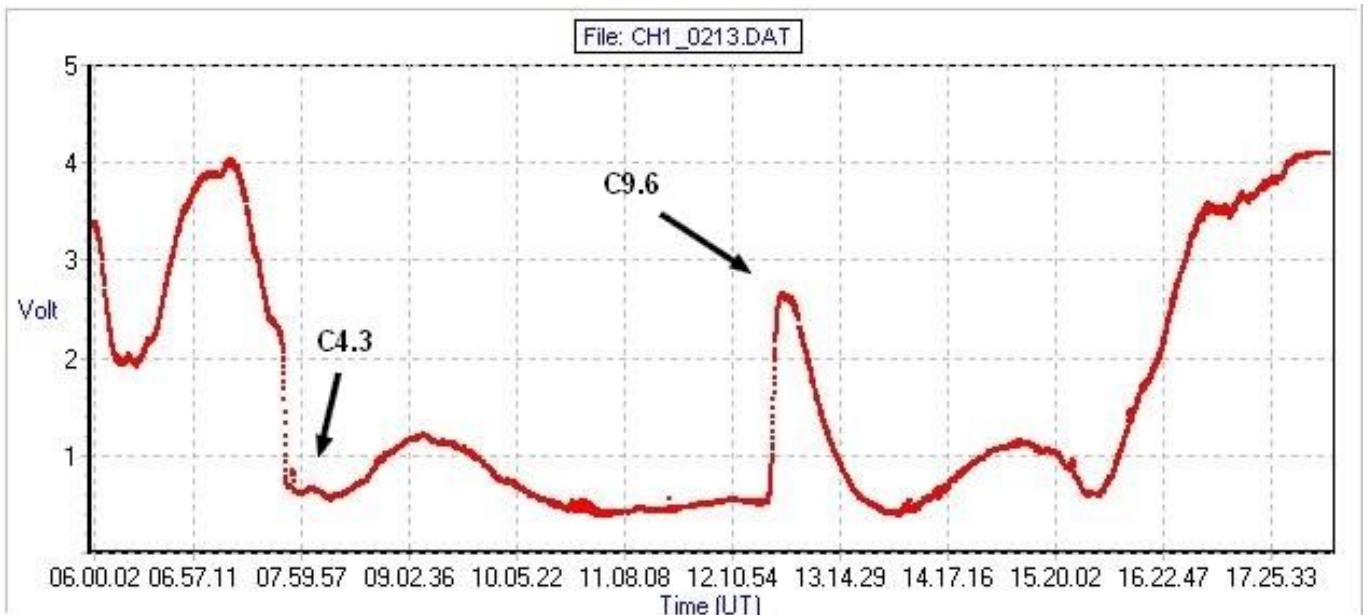
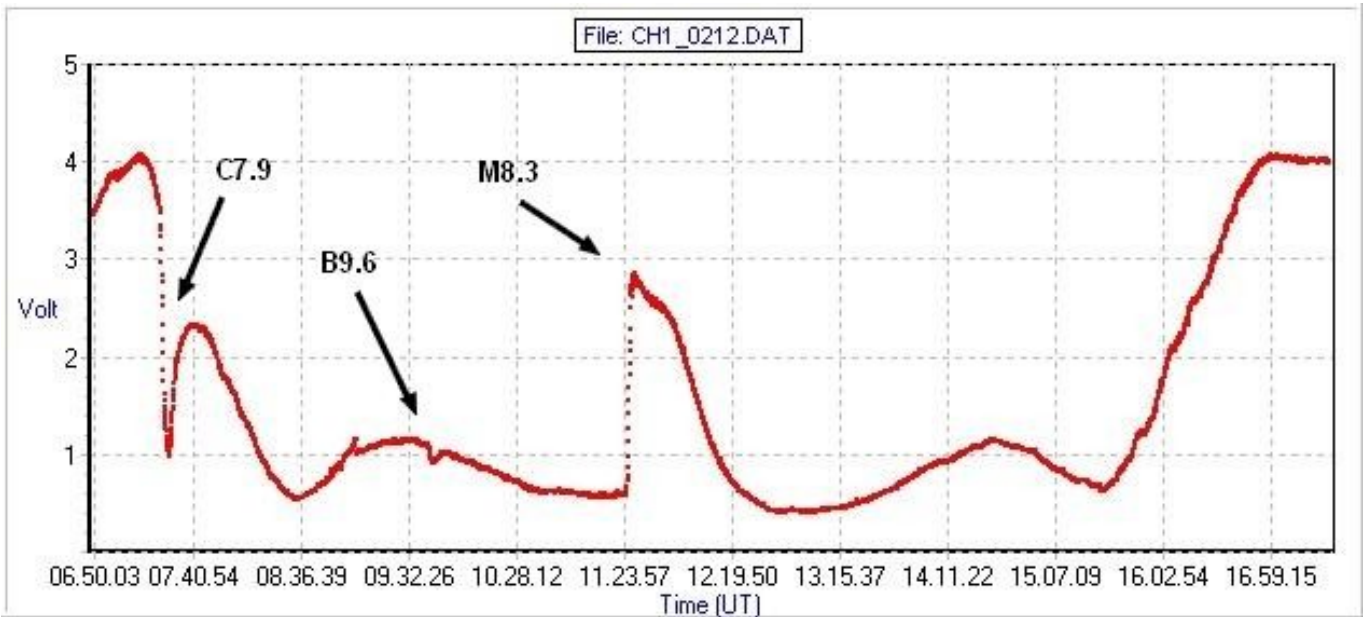
MESE	2009	2010
Gennaio		46,9
Febbraio		43,5
Marzo		
Aprile	43,2	
Maggio	36,7	
Giugno	40,0	
Luglio	39,6	
Agosto	39,3	
Settembre	36,8	
Ottobre	48,7	
Novembre	38,9	
Dicembre	38,9	

Alcune fotografie delle protuberanze più importanti del mese di febbraio



Grafici dei flare presenti in febbraio (cortesia di Roberto Battaiola)





Fabio Mariuzza

Si ringrazia Gianfranco Meregalli.

Circolo ASTrofilii Talmassons (CAST) www.castfvg.it

Maggiori informazione: www.friulinelweb.it/sole.htm